



Россия, Москва  
Просвирин пер. 11

**8 800 333 73 23**

info@naturi.su  
www.naturi.su



NATURI философия	<b>4</b>
Ваш идеальный дом	<b>6</b>
NATURI производство	<b>8</b>
Почему брус вертикальный	<b>10</b>
Отзывы	<b>12</b>
История в цифрах	<b>14</b>
О технологии NATURI в России	<b>16</b>
Карта домов NATURI	<b>18</b>
Различия пород древесины	<b>20</b>
Технология NATURI	<b>22</b>
Производство NATURI	<b>24</b>
Принципы дома NATURI	<b>26</b>
Вопросы	<b>28</b>



Подход к строительству	<b>30</b>
Как выбрать строительную компанию	<b>32</b>
Теплый дом	<b>34</b>
Выбор толщины стен	<b>36</b>
Надежный дом	<b>38</b>
Выгоды	<b>40</b>
Здоровый дом	<b>42</b>
NATURI в цифрах	<b>44</b>
Один или два этажа	<b>46</b>
Разрез дома	<b>48</b>
Правила эксплуатации дома	<b>50</b>
Как отметить новоселье	<b>52</b>
Концепция жизни NATURI	<b>54</b>

Мы работаем в среде комфорта. Мы строим дома для людей. Не сиюминутные продажи, не краткосрочные услуги, а место, где человек и его семья будут чувствовать себя счастливыми. И эту большую ответственность мы с радостью берем на себя! Мы мыслим по-новому и шагаем в ногу со временем.

### Мы любим свое дело!

Мы следим за тенденциями рынка и применяем современные технологии в работе;

Основываемся на своем 20-летнем опыте строительства деревянных домов, чтобы предлагать Вам только лучшее;

В работе с Вами мы создаем комфортную атмосферу, начиная с самого первого знакомства.



6 ВАШ

# ИДЕАЛЬНЫЙ ДОМ

Мы твердо убеждены: по возвращении домой Вы будете испытывать только положительные эмоции. И мы построим для Вас именно такой дом!

- ✓ Ваш идеальный дом будет здоровым:  
Мы строим дома из дерева, не используя при этом утеплители или клеевые соединения;
- ✓ Ваш дом будет надежным:  
Стена из вертикального бруса способна нести большую нагрузку, чем стена с классическим горизонтальным расположением бревен или бруса;
- ✓ Ваш дом будет теплым:  
Благодаря особенностям конструкции, можно подобрать оптимальную толщину стен, чтобы в доме всегда была комфортная температура.



# NATURI ПРОИЗВОДСТВО

Производство домокомплектов NATURI находится в Кировской области — северном заготовительном регионе.

Это значит, что:

- ✓ Северная древесина, из которой мы строим дома, имеет высокую плотность и дом будет меньше подвержен воздействию окружающей среды;
- ✓ Наше производство имеет независимую лесную сертификацию FSC, свидетельствующую об ответственном лесопользовании.



# 10 ПОЧЕМУ БРУС ВЕРТИКАЛЬНЫЙ

Мы все любим естественность и выбираем то, что ближе всего к природе, поскольку интуитивно чувствуем, что только там — настоящее.

## **Технология Naturi естественна**

от самого своего названия и до конечного продукта — готового дома.

При строительстве домов Naturi брус устанавливается вертикально — именно так, как растут деревья в природе, и это дает технологии естественные преимущества в виде отсутствия усадки и наличия большой несущей способности стены.

Владельцы домов Naturi среди преимуществ отмечают высокую скорость возведения, надежность и эстетическую привлекательность.



**Денис Рубинштейн**  
владелец IT-компании «WebIT»

«Хочу от души поблагодарить коллектив компании Natuри за качественно выполненную работу по постройке дома и прочих помещений для нас. Очень важным показателем для меня является отношение подрядчика к своей работе. С уверенностью могу сказать, что этой компании «не все равно»! Даже при возникновении каких-либо сложностей решение находилось очень быстро и с учетом всех моих пожеланий. Спасибо!»



**Владимир Мирошников**  
региональный директор «Рольф»

«Я всю жизнь прожил в городе, в каменных и бетонных джунглях, но мне всегда хотелось поселиться на природе, в своем деревянном доме, где можно дышать полной грудью. Дерево, как материал, все же более естественная среда для проживания человека. И вот я выбрал сотрудничество с компанией Natuри. С учетом моих потребностей и потребностей моей семьи, остановился на проекте «Кедр». Архитектор компании его доработал, менеджер Андрей был всегда на связи, консультируя при необходимости. Удивительно, но по итогу у меня нет даже никаких мелких замечаний! Спасибо за работу!».



**Сергей Чувашев**  
Председатель попечительского совета  
Федерации Рыболовного Спорта России

«Всему коллективу Natuри — ОГРОМНОЕ СПАСИБО! Построили отличный дом, семья счастлива! Начали строить в конце ноября 2015 года и закончили к концу декабря 2016. Качественно, оперативно, ответственно. Серьезный и профессиональный подход к работе. С таким подрядчиком — все надежно. Буду и дальше сотрудничать с вашей компанией. Удачи вам!»



**Марина Яковлева**  
заслуженная артистка России

«Меня приводит в восторг система сбора стены Natuри! За счет всех этих сцеплений и соединений стена получается монолитная. Все недостатки обычных деревянных домов, которых я так боялась — их просто нет! Дом не продувается, не усаживается, — заезжать можно сразу после постройки, что я и сделала. Никакой краски, лаков, конопатки... это настоящий экологичный дом. Дополнительного ремонта делать не нужно — внутренние стены выглядят эстетично. И, конечно, меня очень порадовала сама компания. Им можно доверять, на них можно положиться, ребята интеллигентные и ответственные! Рекомендую!».



# ИСТОРИЯ В ЦИФРАХ

14

**700 годы н.э.**

зарождение технологии  
Вертикальный бочарный  
палисад (основатели —  
норвежские викинги)



следующие несколько сотен  
лет – распространение техно-  
логии вместе с расселением  
Викингов



**1841 г.**

построен Музей-заповедник  
«Усадьба «Мураново» им.  
Ф.И. Тютчева» по технологии  
вертикального бруса



**2000 г.**

построен первый дом  
по технологии Naturi  
в Австрийских Альпах  
под руководством разра-  
ботчика технологии  
инженера Георга Ганауса



**2007 г.**

запуск производства  
в России

**300+**

проектов, реализованных  
компанией Naturi на терри-  
тории России и Европы



Россия находится в первой тройке стран по количеству готовых проектов из Naturi по всему миру!

На сегодняшний день деревянное домостроение не только не устарело как строительная отрасль, но и даже превосходит многие популярные и считающиеся прогрессивными виды строительных технологий.

> 300  
ДОМОВ

Перечень дилеров  
Российского  
представительства  
Naturi

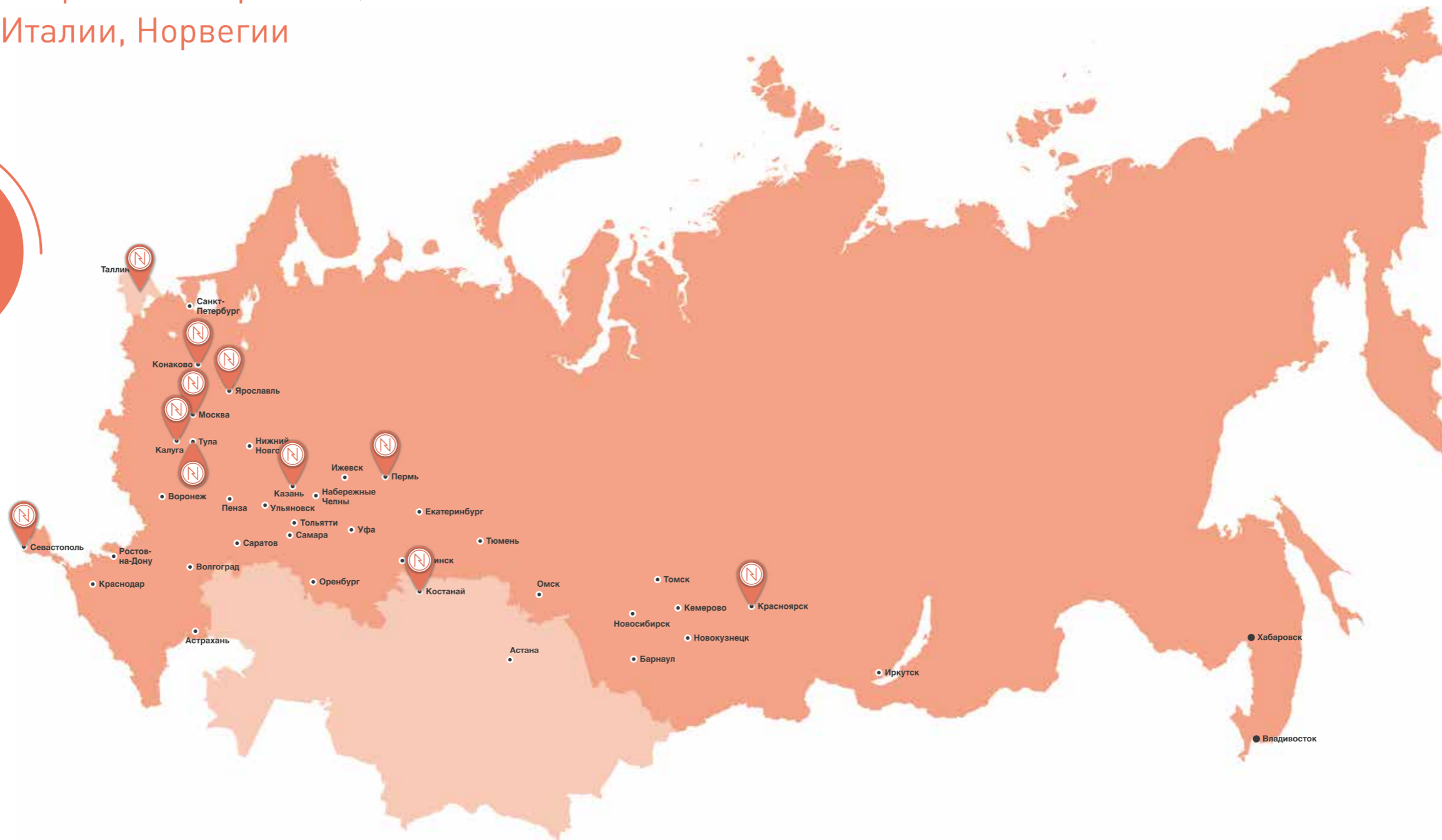


Дома Naturi также построены в Германии, Австрии, Франции, Италии, Норвегии и Швейцарии.

КАРТА ДОМОВ

NATURI

> 1000  
ДОМОВ В  
мире



# РАЗЛИЧНЫЕ ПОРОДЫ ДРЕВЕСИН

20



## Ель

1. Белая и однородная структура, сучки мелкие и немногочисленные, расположены хаотично, но не слишком часто. Годовые кольца средней плотности по отношению друг к другу.
2. Ель выгодно смотрится на внешних элементах за счет небольшого количества сучков и однородности цвета.



## Сосна

1. Древесина имеет желтоватый оттенок, сучки крупные и контрастные (чаще темно-коричневого цвета), количество сучков меньше, чем у ели, но за счет большого размера хорошо видны. Годовые кольца расположены плотно друг к другу.
2. Сосна хорошо подойдет для внутренних и внешних деталей в случае, если сучки не имеют значения.



## Кедр

1. Имеет розоватый оттенок, сучки, как и у сосны, крупные и контрастные, однако их количество намного больше и расположение достаточно частое. Годовые кольца не такие плотные, похожи на еловые.
2. Кедр используется при отделке комнат, поскольку, помимо приятного аромата, он выделяет большое количество фитонцидов, что благоприятно сказывается на здоровье и самочувствии проживающей в доме семьи.



## Лиственница

1. Цвет древесины пегий и может сильно отличаться даже на одной доске. Размер и количество сучков похожи на ель — мелкие и частые. Расстояние между годовыми кольцами очень плотное, древесина отличается высокой прочностью.
2. Лиственницу чаще всего используют в местах высокой влажности, поскольку ее древесина не подвержена гниению. Также лиственницу рекомендуют использовать для внешней отделки, поскольку ее можно не красить, оставив приятный естественный цвет.

## FSC

сертификация производства по международному стандарту лесозаготовителей.

## Дизайн интерьеров

вертикальное расположение ламелей стены существенно расширяет визуальное ощущение пространства комнат и высоту потолков помещения.

## Атмосфера

структура элементов стены NATURI позволяет обеспечить комфортную природную атмосферу живого материала в помещениях дома, создавая необходимый воздухообмен через поры древесины.

## Монолит

при эксплуатации дома деревянные стены достигают показателей равновесной влажности, и за счет особенности профиля NATURI, происходит внутреннее горизонтальное линейное расширение и обеспечивает неразборность монолитной конструкции стены.

## Электромонтаж

наличие внутренних вертикальных технологических пропилов в профиле NATURI позволяет существенно упростить скрытый монтаж электропроводки.

## Легкость монтажа

самый тяжелый элемент стенового комплекта NATURI составляет всего 15 кг, что позволяет квалифицированной бригаде монтажников собрать дом без применения тяжелой механизации.

## Ветронепроницаемость

стена NATURI 200 мм имеет 9 стыковочных соединений паз-планка, что полностью исключает возможность продувания стены.

## Радиоизлучение

монолит древесины стенового комплекта NATURI обеспечивает защиту от высокочастотного излучения используемых электроприборов, что существенно уменьшает воздействие электромагнитного поля на организм человека.

## Экономия

отсутствие домкратов и усадочных пропилов позволяют сэкономить денежные средства на ежегодном техническом обслуживании дома.

## Гипоаллергенность

вертикальное размещение ламелей NATURI минимизирует возможность оседания пыли в связи с отсутствием горизонтальных фасок стенового элемента.

## Кедр/Лиственница

технология NATURI позволяет применять на внешних ламелях другие сорта древесины – кедр или лиственницу, что может изменить качественные характеристики дома без существенного изменения цены.

## Профессионализм

строительством домов по технологии Naturi занимаются только бригады, прошедшие специальную программу обучения. Все прорабы посетили учебный центр в Австрии где собственными руками построили несколько домов по данной технологии.

## Архитектурные решения

профиль NATURI позволяет создать здание любой формы без ограничения длины стены.

## Вариация отделки

стабильность технологии NATURI позволяет применять любую внутреннюю отделку без специализированных обсадных систем, которые используются в традиционном деревянном домостроении.

## Несущая способность

технология NATURI позволяет строить многоэтажные дома, т.к. вертикальное расположение стеновых элементов обеспечивают несущую способность в 8 раз больше, чем такой же элемент размещенный горизонтально.

## Качество строительства

уникальность конструкции профиля Naturi заключается в отсутствии ошибок при возведении дома — стеновой комплект собирается только одним способом, исключая вариации и человеческий фактор.



Наша компания имеет собственное производство в городе Киров. Это позволяет нам контролировать качество леса на всех этапах.

Северный лес является более плотным по сравнению с южными породами, что придает дополнительную прочность дому.



В сушильной камере древесина достигает минимальной влажности 12%, после чего брусу придают необходимую форму.



Внутренние и внешние поверхности профиля Naturi обработаны на высокоточном строгально-фрезеровочном станке и не нуждаются в дальнейшей отделке.



Стабильность строений по уникальной технологии обеспечивается за счет сцепления элементов друг с другом по принципу паз-планка.



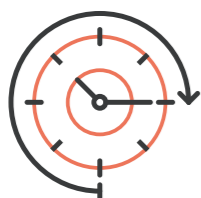
Дом Naturi — это дом мечты.

Для того, чтобы воплотить вашу мечту в реальность, мы сформировали несколько принципов для своей работы:

- 1 При строительстве мы используем только **экологичные материалы**;
- 2 Мы создаем **положительную атмосферу в доме**, выстраивая гармоничные отношения с заказчиками и сотрудниками;
- 3 **Собственный конструкторский отдел** отслеживает создание проекта и оперативно учитывает Ваши пожелания;
- 4 **Служба контроля качества** следит за процессом строительства на всех этапах;
- 5 **Персонально подходим** к каждому нашему Клиенту.



Технология Naturi вызывает вполне естественные вопросы у тех, кто только хочет воспользоваться нашими услугами. Представляем список самых популярных задаваемых нам вопросов.



### Какой срок службы?

Наши дома служат более ста лет. Дело в том, что дома из вертикального бруса строят уже очень давно. Примером такого дома является музей-усадьба Тютчевых в Мураново (ему около двухсот лет), другие примеры можно найти в городе Осло, в музее истории норвежской культуры Norsk Folkemuseum, где находится Собрание уникальных образцов старинного норвежского деревянного зодчества.



### Есть ли насекомые и грызуны в доме?

В стене Naturi их не бывает — ни короедов, ни грызунов и прочих вредителей. Сухая древесина без коры не привлекает насекомых, а доступ в воздушные камеры полностью изолирован.



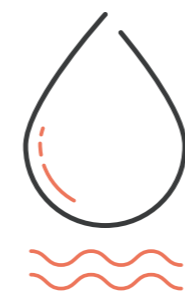
### Сколько стоит дом Naturi?

Дома из вертикального бруса Naturi не требуют утепления за счет хороших теплотехнических характеристик стены. Отсутствие таких дополнительных затрат, а также работ, связанных с усадкой любого другого деревянного дома (скользящие системы, обсадные коробки и обслуживание дома), позволяют экономить на конечной стоимости. Поэтому наш дом имеет конкурентоспособную цену.



### Где найти информацию о технологии?

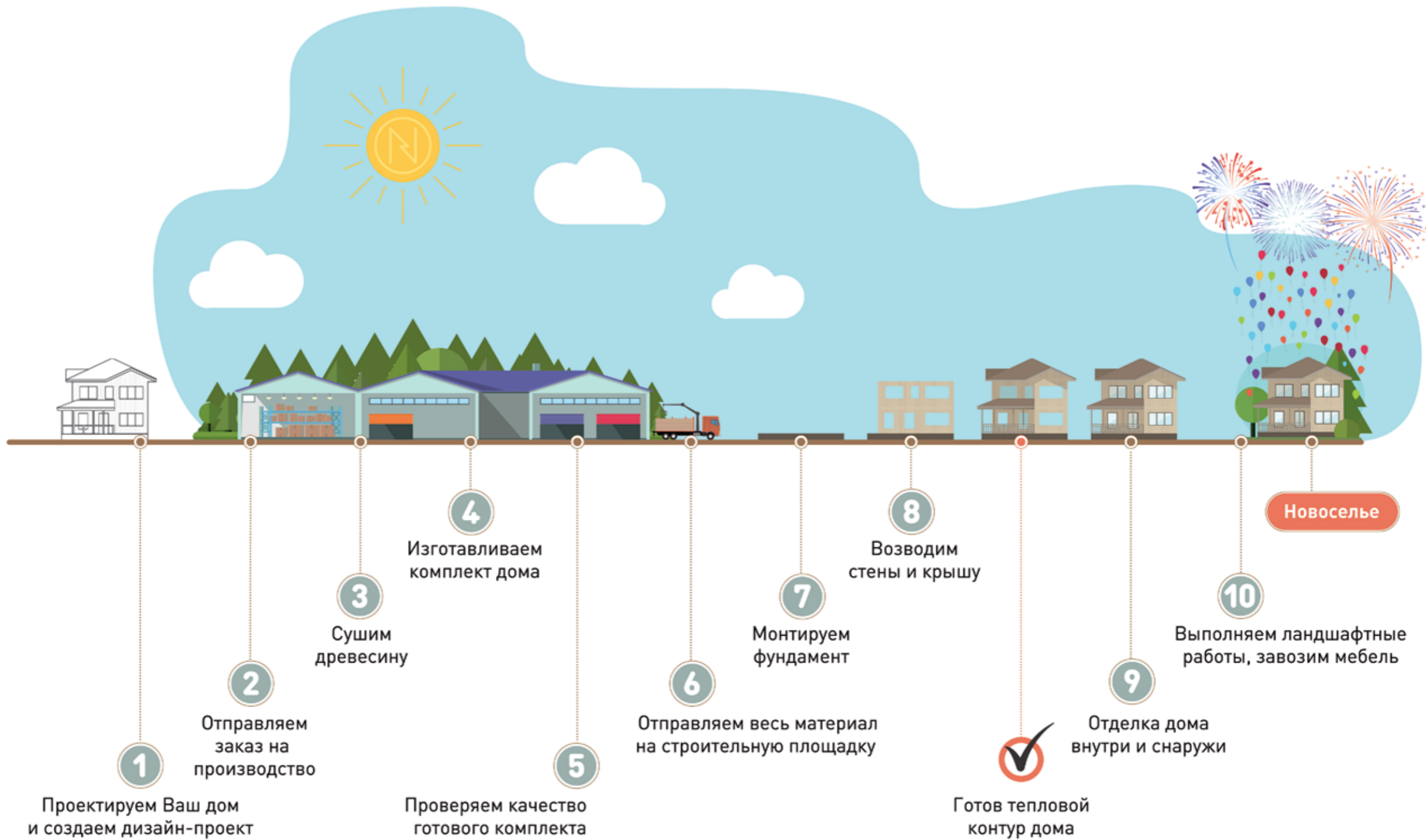
Очень много информации о технологии Naturi можно найти в печатной продукции: журналах «Деревянные дома», «Идеи вашего дома» и других специализированных изданиях; на нашем сайте [naturi.su](http://naturi.su), на Википедии. Посмотреть технологию в действии можно в роликах на [youtube.com](http://youtube.com), а также на телевидении — на Первом канале и канале НТВ в программах «Дачный ответ», «Фазенда» и «Идеальный ремонт».



### Как быть с точкой росы?

Для образования из воздуха конденсата (росы) необходимо определенное насыщение воздуха влагой и определенная температура — как воздуха, так и материала (в нашем случае стены). Выпадение конденсата на дереве невозможно, поскольку древесина регулирует влажность как внутри стены, так и внутри самого дома, впитывая излишки в себя. Разность температур окружающей среды и материала стен также невозможна, поскольку дерево достаточно инертный материал, и в нем нет резкого перехода температур, как, например, в металле.





# КАК ВЫБРАТЬ СТРОИТЕЛЬНУЮ КОМПАНИЮ

## КАК ДОЛЖНО БЫТЬ

Профессиональная команда,  
давно работающая на рынке.

Полный комплекс услуг –  
от распиловки бревен до  
ландшафтного дизайна.

Присутствие на встрече  
с Клиентом всех необходимых  
специалистов.

Открытость и прозрачность  
в работе.

Тёплый прием в комфортной  
обстановке.

Удобное расположение офиса.

## КАК У НАС

Наш опыт в строительной отрасли — более двадцати лет.  
Более 1000 реализованных проектов по всему миру.

Мы имеем собственное производство, наши  
специалисты работают по всем направлениям.

Для ответов на Ваши вопросы в нашем офисе присутствуют  
архитектор, дизайнер и представитель строительного отдела.

Мы с радостью проконсультируем вас о том, как выбрать  
строительный материал, проект, расскажем о нюансах  
и уловках в работе с другими строительными компаниями.

Наш офис выполнен в современном стиле,  
мы всегда рады предложить вам иван-чай и вкусный кофе.

Наш офис – в самом центре Москвы с собственной парковкой.

Ваш дом будет теплым — это один из важнейших критериев дома Naturi. Над этим свойством долго работала команда профессионалов.

Большое количество изгибов лабиринта стены Naturi препятствует прохождению воздушных потоков, а наличие компенсационных пазов на лицевых и внутренних деталях пары паз-гребень гарантирует ветронепроницаемость стены. В углах наружных стен отсутствуют мостики холода.

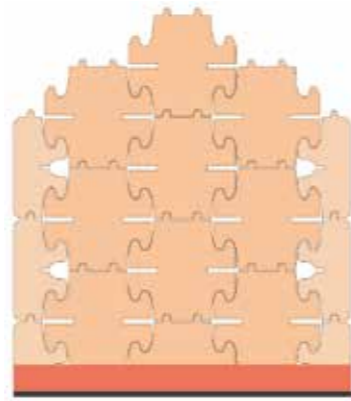


Термографическая съемка дома

Термография — это способ измерения, который преобразовывает невидимое термическое излучение, исходящее от объекта, в видимое изображение, термограмму.

Снимок был сделан EVN 19.11.2003 с помощью инфракрасной камеры Thermo Cam PM 575 PAL фирмы FLIR.





NATURI 400 мм

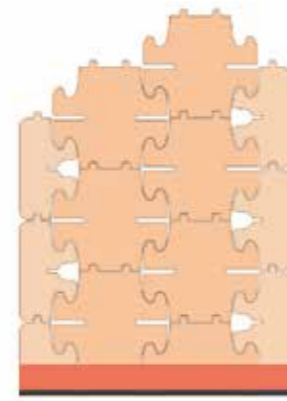
Эта стена не имеет аналогов в деревянном домостроении и позволяет построить пассивный дом с минимальными затратами на отопление. Совместно с такой толщиной стены мы рекомендуем использовать утепление кровли не менее 350 мм и высокоэффективные окна с двумя рамами.

Всё это наряду с наибольшими показателями звукоизоляции и сейсмоустойчивости (сопротивление теплопередаче наружной стены  **$R_0 = 4,12 (м2*°C)/Вт$** ) — аналог кирпичной стены толщиной в 1260 мм!

## Внутренние перегородки

Отсутствие усадки и высокие показатели стабильности стен Naturi позволяют комбинировать с ними любые другие стеновые технологии (кирпич, каркас, пеноблок, керамоблок и прочее).

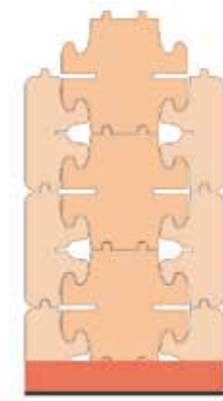
Это открывает широкие возможности для разнообразия в дизайне и архитектурных решений Вашего дома.



NATURI 300 мм

Удачный выбор для наружных стен дома постоянного проживания с точки зрения сохранения тепла и продуваемости. Эта стена отвечает всем нормам и правилам СНиПа и также не имеет аналогов в сравнении с классическими технологиями деревянного домостроения (толщина стены из клееного бруса или бревна должна быть не менее 400 мм, чтобы показать сравнимые параметры по теплу).

Сопротивление теплопередаче наружной стены:  
 **$R_0 = 3,15 (м2*°C)/Вт$**



NATURI 200 мм

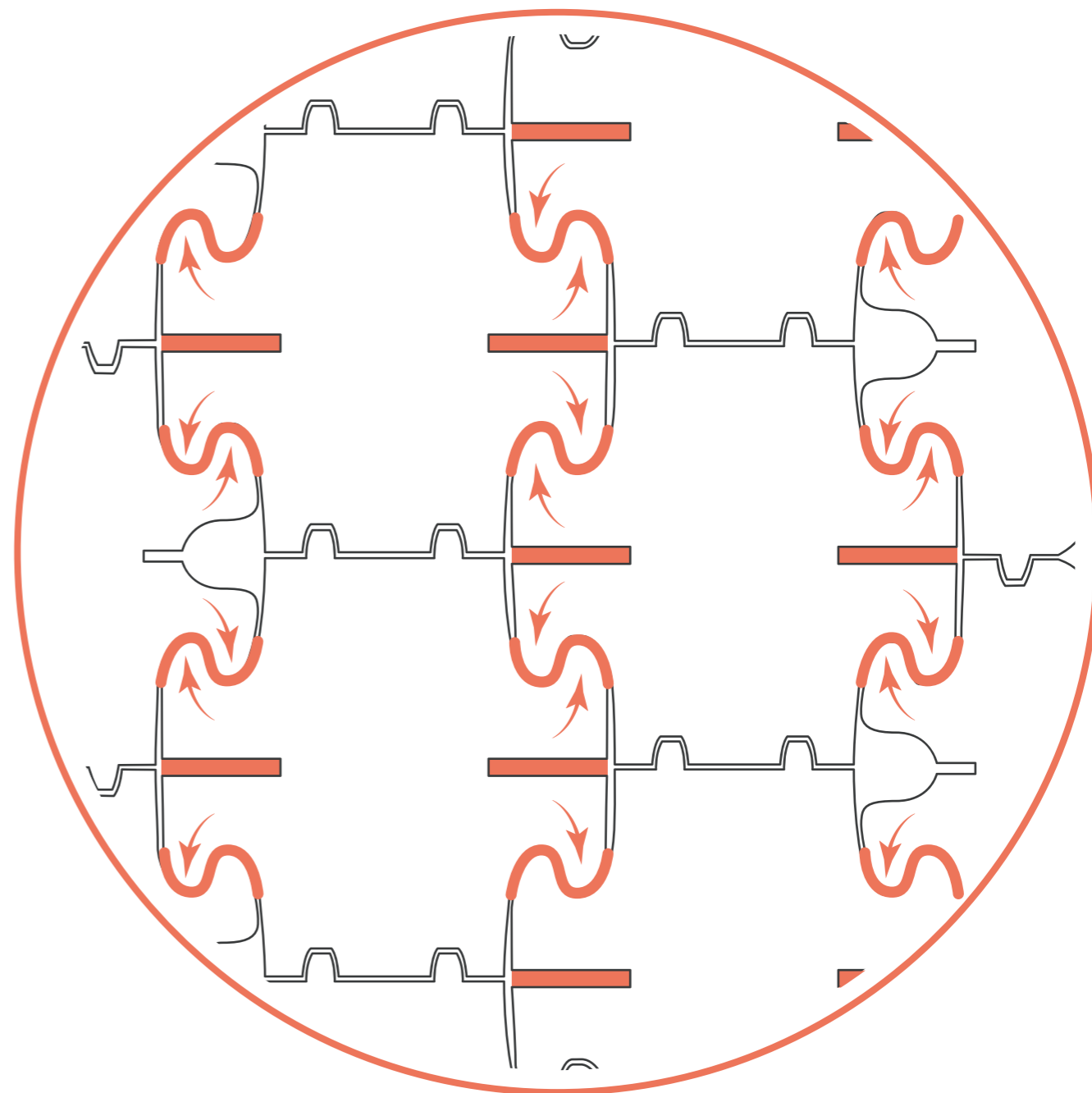
В первую очередь используется для внутренних перегородок, а также для внешних стен для домов площадью до 150 кв.м. По нормам, установившимся на рынке деревянного домостроения, эта толщина стены подходит и для домов большей площадью, поскольку аналогом по теплосберегаемости является клееный брус с толщиной стены 240 мм.

Сопротивление теплопередаче наружной стены:  
 **$R_0 = 2,05 (м2*°C)/Вт$**

Главный отличительный признак стены Naturi — вертикальное расположение стеновых элементов из массивной древесины.

Элементы образуют единую сплошную стеновую конструкцию без применения клеев и теплоизоляционных материалов. Как это влияет на надежность дома?

- ✓ Стена из вертикально расположенных элементов способна нести большую нагрузку, чем стена из горизонтально расположенных элементов;
- ✓ Конструкция стены Naturi обеспечивает монолитность древесины и исключает возможность смещения элементов стены;
- ✓ Отсутствие теплоизоляции в стенах исключает неоднородность материала;
- ✓ Влажностные изменения формы и размеров профиля вертикальных стеновых элементов, как при усушке, так и при разбухании обеспечивают лишь уплотнение и монолитность системы.



## Строительство дома по технологии NATURI сэкономит Ваши деньги и время.

- 1 В домах Naturi можно комбинировать различные технологии отделки;
- 2 Отсутствует необходимость устройства скользящих элементов при возведении межкомнатных перегородок из кирпича, каркаса;
- 3 Возможность реализации любых архитектурных форм и дизайнерских решений без дополнительных затрат;
- 4 Ежегодные профилактические работы по дому отсутствуют (используется при других технологиях возведения домов из дерева);
- 5 Стены Naturi не требуют дополнительной отделки и утепления;
- 6 В стенах Naturi уже предусмотрено пространство для монтажа скрытой электрики;
- 7 При монтаже окон обсадные коробки не используются.

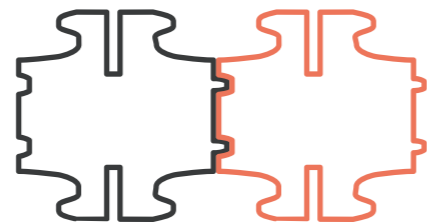


Древесина является натуральным природным материалом, который благоприятно влияет на эмоциональное состояние человека.

#### Выгоды:

- ✓ В конструкции деревянной стены отсутствуют теплоизоляционные материалы и клеевые соединения, что создаёт здоровую атмосферу для быстрого восстановления после трудового дня.
- ✓ Профилактика вирусных и простудных заболеваний.
- ✓ Вертикальное расположение элементов позволяет не накапливать пыль (как при горизонтальном расположении) – хорошая новость для тех, у кого на неё аллергия.
- ✓ Изготовление внутренних стеновых деталей из кедра (кедровой сосны) насыщает воздух полезными фитонцидами.



**Легкость монтажа**

Элементы монтируются между собой как пазл



Самый тяжелый элемент весит **не более 15кг**, что позволяет возводить дом без сложной механизированной техники

**Отсутствия усадки**

Мы не тратим времени и можем начинать отделку сразу после постройки

**Максимальная скорость строительства**

Среди наших проектов — дом под ключ 200 м<sup>2</sup> за три месяца





## ДОМ

### ОДНОЭТАЖНЫЙ



### ДВУХЭТАЖНЫЙ



## ПЛЮСЫ

Более эффективное использование полезной площади дома.

Отсутствие лестницы экономит пространство и повышает безопасность.

Строительство в короткие сроки.

Экономия пространства участка.

Возможность зонирования первого и второго этажа на функциональные зоны.

Возможность размещения большего количества жилых помещений на солнечной стороне.

## МИНУСЫ

Увеличение площади застройки на участке.

Стоимость крыши и фундамента выше, поскольку необходимо покрыть большую площадь.

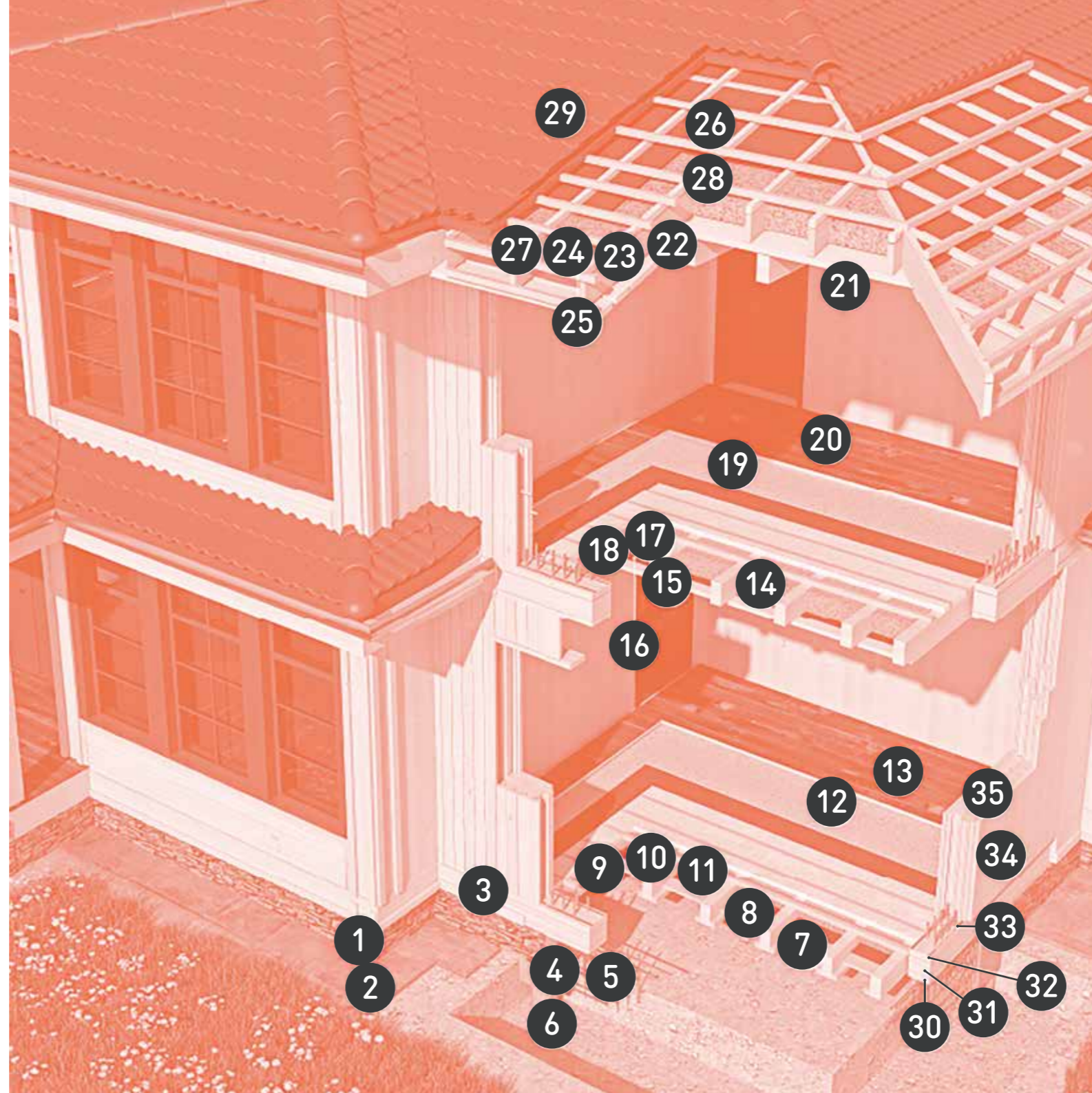
Отсутствие красивого вида с балкона второго этажа на реку, лес и т.д.

Затраты на лестницу и снижение за ее счет полезной площади.

Использование не всех имеющихся помещений в полном объеме за счет их концентрации на первом этаже.

Сложность и высокая стоимость монтажа коммуникаций.

1. Отделка цоколя
2. Отмостка
3. Обшивная доска
4. Ростверк
5. Арматура
6. Бурунабивная свая
7. Балка пола
8. Чёрный пол
9. Лаги
10. Пароизоляция
11. Утеплитель базальтовый
12. Фанера
13. Чистый пол
14. Чистовой потолок
15. Балки перекрытия 1-го этажа
16. Пароизоляция
17. Утеплитель взморник
18. Лаги
19. Фанера
20. Чистый пол



21. Балки перекрытия 2-го этажа
22. Подшивная доска
23. Стропило
24. Утеплитель взморник
25. Пароизоляция
26. Гидроизоляция
27. Контробрешётка
28. Обрешётка
29. Кровельное покрытие
30. Закладная доска
31. Распределительный брус
32. Направляющие под стену Naturi
33. Деревянные нагеля
34. Внешние элементы стены Naturi
35. Внутренние элементы стены Naturi

- 1 Для создания комфортной атмосферы проживания Вашей семьи, животных и растений в деревянном доме — следите, чтобы влажность в комнатах была на уровне 45-60%. Для этого рекомендуем использовать увлажнители воздуха;
- 2 Еще одной составляющей является температурный режим. Он важен и для самого дома. Поэтому рекомендуем поддерживать круглогодичную температуру 18-24 °С;
- 3 При вводе дома в эксплуатацию не допускайте резкого перепада температур. При наступлении первого отопительного сезона постоянная температура в доме должна быть в пределах +10 °С и подниматься постепенно в течение трех месяцев до комфортной температуры;
- 4 Для удобства отслеживания температуры и влажности в доме советуем разместить прибор контроля;
- 5 В комнатах с повышенной влажностью рекомендуем предусмотреть вентиляцию;
- 6 Для защиты древесины от погодных факторов наружные стены рекомендуем обработать огнебиозащитными составами.



КАК ОТМЕТИТЬ  
НОВОСЕЛЬЕ

52

Чтобы новоселье осталось в памяти как приятное воспоминание, рекомендуем продумать все мелочи заранее.

Чем Вы будете угощать гостей?

Сколько гостей Вы пригласите?

Как украсить помещение?

Основным мероприятием станет, конечно же, показ нового дома, дизайна комнат, рассказ о процессе строительства.

Поэтому советуем заранее приготовить все к небольшой экскурсии.

Вот несколько простых советов, как подготовить дом к новоселью:

- ① Праздник с порога. Украсьте вход табличкой или ковриком «Добро пожаловать!» /«Welcome!». Разноцветные гирлянды и бумажные флажки, развешанные под потолком, также создадут праздничное настроение. Не забудьте и об участке: украсьте его, к примеру, китайскими фонариками.
- ② Украшение дома цветами. Главное — выбрать что-то простое, легкое, сочетающееся с дизайном комнат. Пусть это будут тюльпаны разных цветов, небольшие низкие букеты, фиалки.
- ③ Рассказ о доме. Подготовьте фотографии в стиле «было-стало», расскажите об идее и ее воплощении, о ходе строительства, не забыв упомянуть строительную компанию, которая так ответственно отнеслась к вашему проекту.
- ④ Отблагодарите компанию-застройщика! Ведь если бы не они (мы), возможно, строительство затянулось бы надолго.
- ⑤ Новоселье — это праздник для Вашего дома, и в знак благодарности рекомендуем пригласить на него строительную компанию. Кстати, мы любим натуральные фермерские продукты!

Naturi — это не только строительство домов, хотя с этого все начиналось.

Это еще и философия жизни, которая помогает делать правильный выбор ежедневно.

Об осознанном стиле жизни вы можете прочитать на портале **naturilife.ru**. Актуальная информация от экспертов своего дела по четырем самым важным сферам: питанию, среде обитания, физической активности и осознанному мышлению.

Мы общаемся с профессионалами в этих областях и публикуем уникальную информацию каждый день. Почему важно жить в «здоровом» доме, с какого возраста учить ребенка, как выбрать полезные продукты, чем хороша песочная терапия — это и многое другое читайте на **naturilife.ru**.

